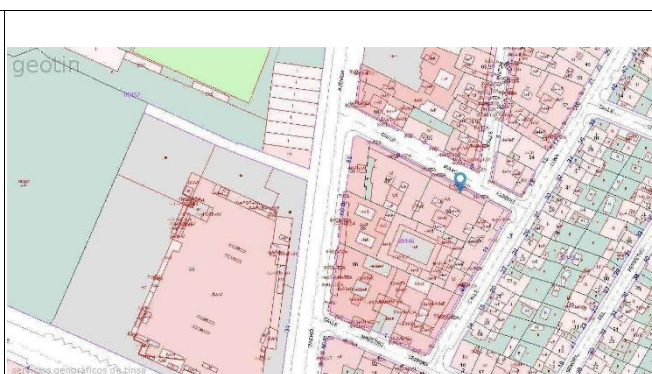
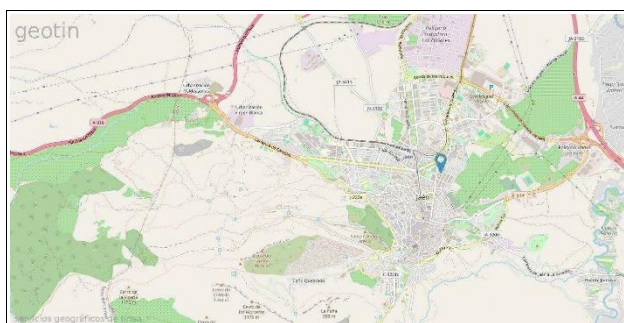


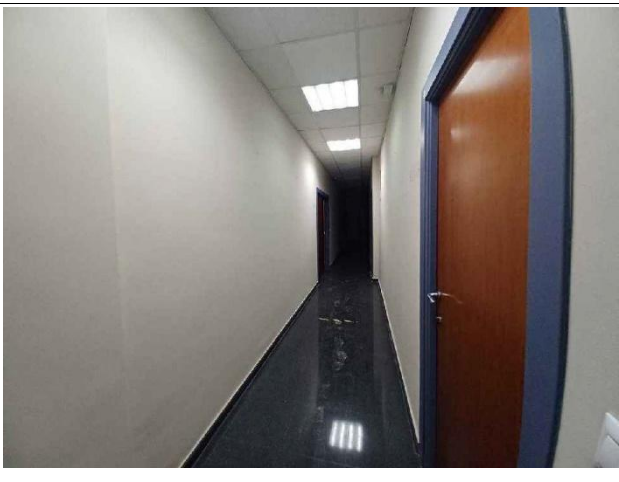


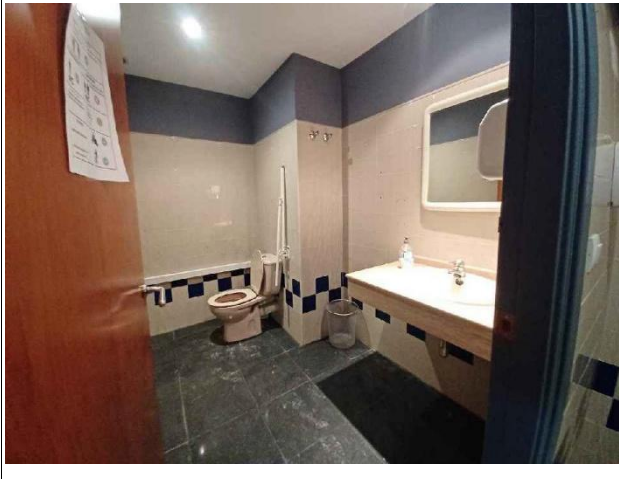
Junta de Andalucía

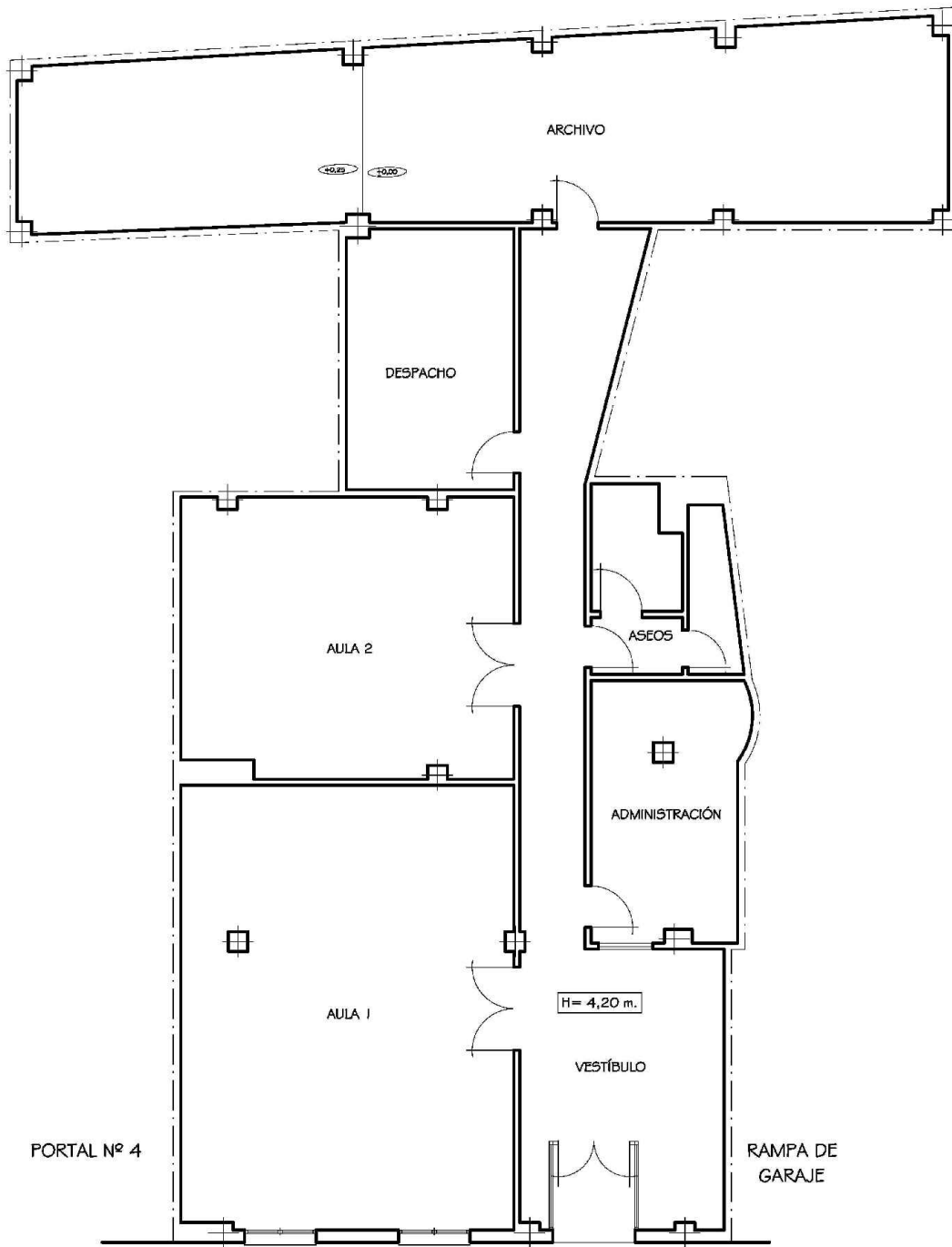
Consejería de Economía, Hacienda y Fondos Europeos
Dirección General de Patrimonio

LOTE 14.- CALLE ISAAC ALBENIZ, Nº 4, PLANTA BAJA, PUERTA DCHA, EN EL MUNICIPIO DE JAÉN, PROVINCIA DE JAEN	
TITULAR:	COMUNIDAD AUTÓNOMA DE ANDALUCÍA
DESCRIPCIÓN:	<p>Local comercial con amplia fachada, buena altura libre (4,25 m.), próximo a la avenida de Madrid y a un gran centro comercial.</p> <p>Existe la posibilidad de división del local en dos, con lo que la superficie resultante de cada una de las partes aumenta su polivalencia para la mayoría de pequeños y medianos comercios.</p> <p>Superficie: Construida: doscientos ochenta y un metros, noventa y cuatro decímetros cuadrados.</p>
REGISTRO DE LA PROPIEDAD:	REGISTRO DE LA PROPIEDAD JAEN Nº 1 FINCA DE JAEN Nº: 55947 IDUFIR: 23014000045436
REFERENCIA CATASTRAL:	0914603VG3801S0025UY
N.º INVENTARIO	2000004260
TIPO 1º SUBASTA:	190.574,89 €
TIPO 2º SUBASTA:	142.931,17 €
FIANZA:	9.528,74 €









C/ ISAAC ALBÉNIZ

