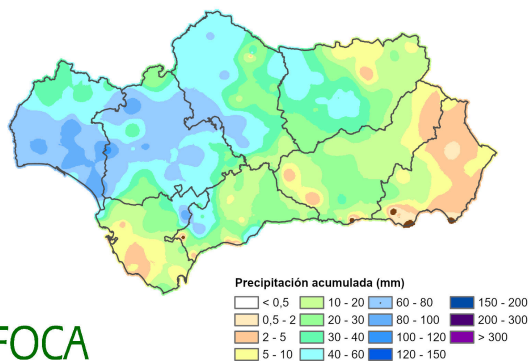


Precipitación Acumulada 23 al 29 de octubre de 2025

Fuente: Elaboración UTAF. Datos Estaciones Subsistema CLIMA



INFOCA

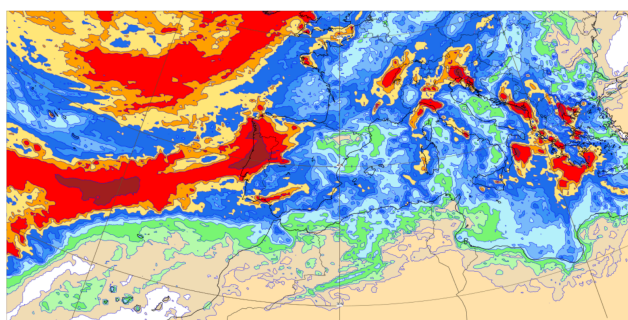
Fig.4: precipitación acumulada del 23 al 30 de octubre (fie.: subsistema CLIMA)



Foto 1: actuaciones Infoca Almonte 20/10/25

Total accumulated precipitation

Base time: Thu 30 Oct 2025 00 UTC Valid time: Fri 07 Nov 2025 06 UTC (+138h) Area: South West Europe

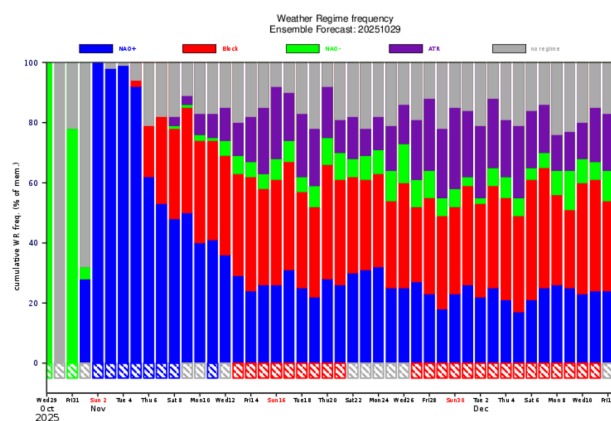


© 2025 European Centre for Medium-Range Weather Forecasts (ECMWF)
Source: reanalysis and
ensemble forecast data (ECMWF - State-of-the-Art (SOTIA) reanalysis and ensemble forecast data)
Created at 2025-10-30T10:18:43.802Z

ECMWF

Fig.5: Previsión precipitación acumulada 30 octubre (00 UTC) - 7 de noviembre (06 UTC)

Weather regimes probabilities - Sub-seasonal range forecast



© 2025 European Centre for Medium-Range Weather Forecasts (ECMWF)
Source: reanalysis and
ensemble forecast data (ECMWF - State-of-the-Art (SOTIA) reanalysis and ensemble forecast data)
Created at 2025-10-30T10:18:43.802Z

ECMWF

Fig.6: Probabilidad de regímenes meteorológicos - pronóstico subestacional

METEOROLOGÍA OBSERVADA

Tras la estabilidad y el ambiente seco y cálido de la semana anterior, a partir del día 26 varias borrascas atlánticas han ido dejando registros de precipitación y alivio térmico, mayores en las provincias occidentales y centrales. El episodio de la jornada de ayer (día 29), con activación de avisos rojos y naranja por precipitaciones por parte de Aemet en Huelva y Sevilla, conllevó la actuación de medios Infoca en algunas ubicaciones (foto 1) de la provincia de Huelva, donde se dieron acumulados de precipitación por encima de 100 litros en algunos puntos, rachas muy intensas de viento, además de precipitaciones generalizadas en toda la Comunidad, mayores mientras más al oeste (fig. 4).

PREVISIONES-RIESGO

Las precipitaciones registradas y el flujo de poniente ciñe el riesgo de incendios a las comarcas y unidades más al este, donde además sea principal las formaciones vegetales con muertos de 1 y 10 horas en vuelo (p.e.: retama, esparto) en alineación por pendiente y episodios de viento asociados a frentes. Vigilancia y seguimiento de la entrada de posibles frentes a mediados de la semana próxima, siendo alta aún la incertidumbre asociada dicha previsión.