

La situación meteorológica de bloqueo anticiclónico acompañado por el descenso de borrascas que hemos tenido, sufre un alejamiento con respecto a la península, propiciando la entrada de una dorsal generando unas condiciones más estables durante este fin de semana, generando una subida de las temperaturas generalizadas, lo que nos lleva a unas condiciones casi veraniegas. A partir del domingo 18, cambia la situación por la entrada de una baja por el oeste peninsular que irá desplazándose hacia el noreste, provocando un aumento de la inestabilidad, una disminución de las temperaturas y aumento del viento a nivel regional. A mediados de semana y con la incertidumbre propia de la estación del año en la que estamos, se esperan precipitaciones en la parte oriental con diferentes registros según los modelos consultados.

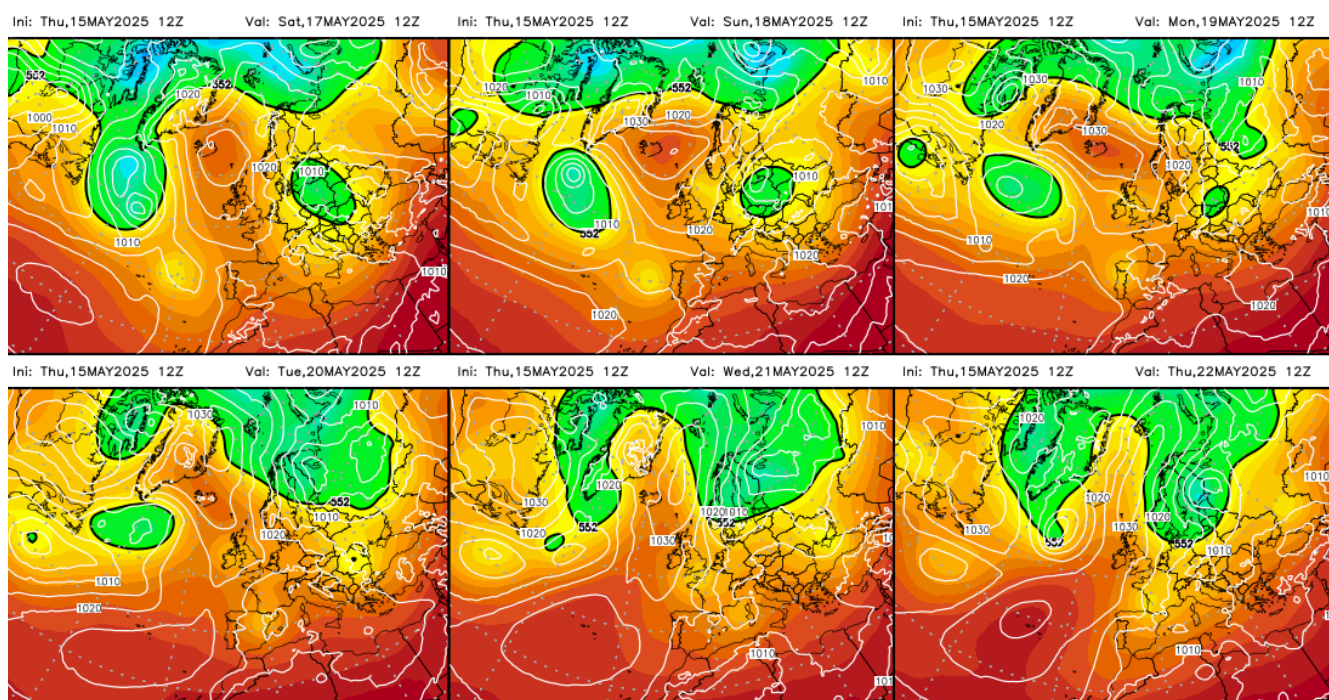
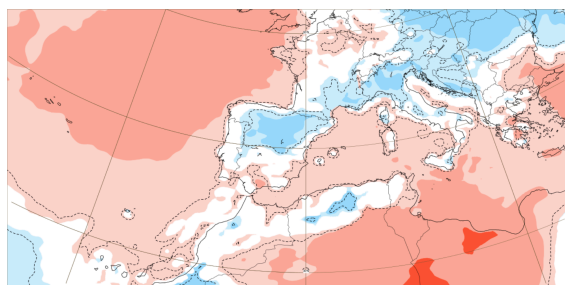


Fig.1: Geopotencial 500 hPa y presión en superficie del 19 al 25 de mayo (modelo: ECMWF, fuente: Wetterzentrale)

2 m temperature: Weekly mean anomalies

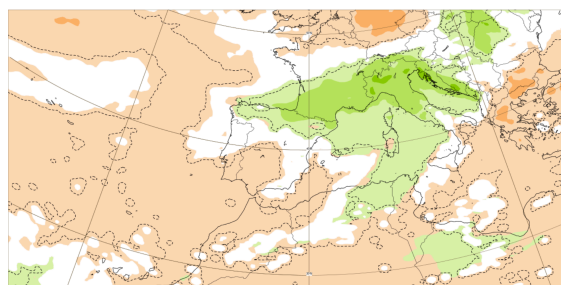
Base time: Thu 15 May 2025 Valid time: Mon 19 May 2025 - Mon 26 May 2025 (+26d) Area: South West Europe



Sub-seasonal: 2m T weekly mean anomaly, significance level: 10 % (°C)

Precipitation: Weekly mean anomalies

Base time: Thu 15 May 2025 Valid time: Mon 19 May 2025 - Mon 26 May 2025 (+26d) Area: South West Europe



Sub-seasonal: Precipitation weekly mean anomaly, significance level: 10 % (mm)

Fig.2:

Anomalías medias semanales de la temperatura (ECMWF).

Fig.3: Anomalías medias semanales de la precipitación (ECMWF).



Fig.4: Incendio en EL Almendro (HU) -12/05/25

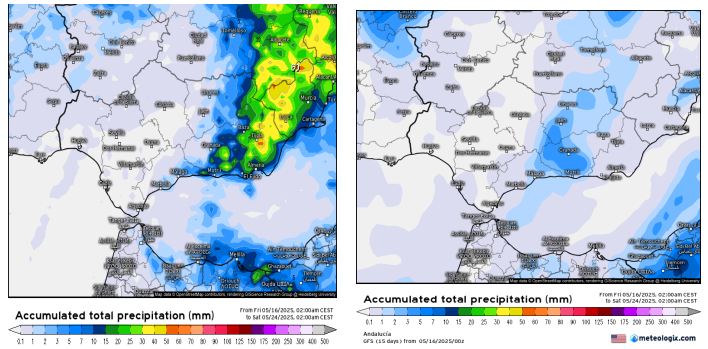


Fig.5: diferencia de registro de previsión de precio. acum. 16\_24 mayo. (fuente: ECMWF)

**precipitación acumulada del 09 al 15 de mayo de 2025**

fuente: Elaboración UTAF. Datos Estaciones Consejería

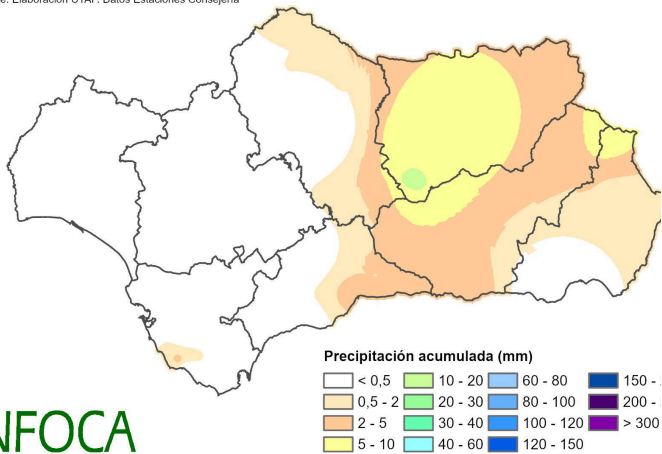


Fig.6: Meteograma GFS Sevilla

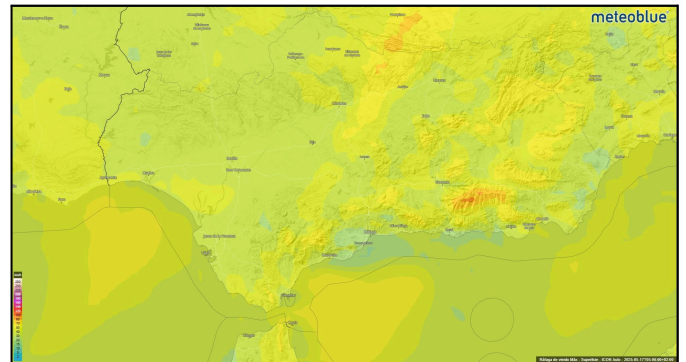


Fig.7: Rachas máximas de viento, ICOM

## METEOROLOGÍA OBSERVADA

Durante el periodo observado hemos seguido bajo la influencia de masas de aire frío en altura sobre el norte peninsular que han venido acompañadas por borrascas, con escasas precipitaciones significativas salvo en el tercio oriental, caracterizadas por chubascos localmente tormentosos y que han permanecido de forma dispersa hasta finales de este periodo. Contrastando con un aumento de las temperaturas en el valle del Guadalquivir.

Se sigue observando un incremento de la carga de vegetación viva fina en prácticamente toda la comunidad y será importante las primeras afecciones de la masa de aire cálida y seca del Norte de África como elemento de disponibilidad de esta carga. Podemos observar el IDC del incendio de la comarca del Andévalo occidental, aunque son los C. muertos.

## PREVISIONES-RIESGO

La última inestabilidad ha generado registros tanto de lluvias como nieve en las partes altas y ha provocado, en la parte oriental un mantenimiento de las condiciones y un alivio en aquellas que estaban en un riesgo más alto.

Seguimos con el mayor riesgo en el extremo más oriental de la comunidad, Almería que cuanto más al Sur mayor riesgo.

Las previsiones marcan un ligero ascenso de temperaturas y baja de humedad hasta el día sábado 17, entrando en un episodio de inestabilidad hasta el día miércoles 21 donde notaremos un incremento del viento y sobre todo la presencia de rachas de viento, desde el día domingo 18 a miércoles 21 en el periodo de 12:00-20:00.